

LEGENDA

	STAV	NÁVRH
HRANICA ŠTÁTU		
HRANICA OKRESU		
HRANICA KATASTRÁLNEHO ÚZEMIA		
HRANICA ZASTAVANÉHO ÚZEMIA OBCE VYMEDZENÁ K 1.1.1990		
HRANICA NAVRHovANEJ ZASTAVANOSTI ÚZEMIA PODĽA §139 STAVEBNÉHO ZÁKONA		
OCHRANNÉ PÁSMO ELEKTRICKÉHO VEDENIA		
OCHRANNÉ PÁSMO CESTY		
OCHRANNÉ PÁSMO LESA		
PARCELÁCIA KATASTRA C		
ŽELEZNIČNÁ TRÁŤ		
CESTY III.TRIEDY (MIESTNA ZBERNÁ KATEGÓRIE B3)		
MIESTNE KOMUNIKÁCIE (KATEGÓRIA C3)		
KATEGÓRIA CESTY	MO 7,5/30	MO 7,5/30
HLAVNÉ PEŠIE ŤAHY		
POĽNÁ A LESNÁ CESTA		
ZASTÁVKA SAD		
IZOCHRÓNY PEŠEJ DOSTUPNOSTI K ZASTÁVKAM AUTOBUSOVEJ DOPRAVY		
ZNAČENÉ TURISTICKÉ CHODNÍKY		
ZNAČENÉ CYKLOTRASY		
PARKOVISKO		
IZOCHRÓNA DOSAHU SIRÉNY CO		
POPIS OBJEKTOV V ÚZEMÍ		
REGULATÍV VYMEDZENÉHO ÚZEMIA	BRD	BRD
FUNKČNÉ VYUŽITIE ÚZEMIA		
OBYTNÉ ÚZEMIA PRE BÝVANIE V RODINNÝCH DOMOCH	BRD	BRD
OBYTNÉ ÚZEMIA PRE BÝVANIE V MÁLOPDLAŽNÝCH BYTOVÝCH DOMOCH	BBD	BBD
OBČIANSKA VYBAVENOSŤ SOCIÁLNA (OCÚ, ZŠ, MŠ, JASLE, FARSKÝ ÚRAD)	OVS	
OBČIANSKA VYBAVENOSŤ KOMERČNÁ	OVK	
ZMIEŠANÉ ÚZEMIA BÝVANIA A VYBAVENOSTI		BOV
SAKRÁLNE STAVBY	SS	
REKREAČNÉ ÚZEMIA VO VOĽNEJ KRAJINE		RU
CHATY A ÚZEMIA CHATOVEJ REKREAČIE	RCH	RCH
ZMIEŠANÉ ÚZEMIA BÝVANIA A REKREAČIE		BR
ŠPORTOVISKÁ A IHRISKÁ	ŠI	
VÝROBNÉ AREÁLY A SKLADOVACIE OBJEKTY	SO	
ÚZEMIA TECHNICKÉHO VYBAVENIA		T
VODNÉ PLOCHY A TOKY	WT	
ZÁHRADY	Z	
LÚKY A PASIENKY	PL	
LES	L	
NELESNÁ STROMOVÁ A KROVINNÁ ZELEŇ	ZN	
ORNÁ PŮDA	PO	
CINTORÍN	XC	KC

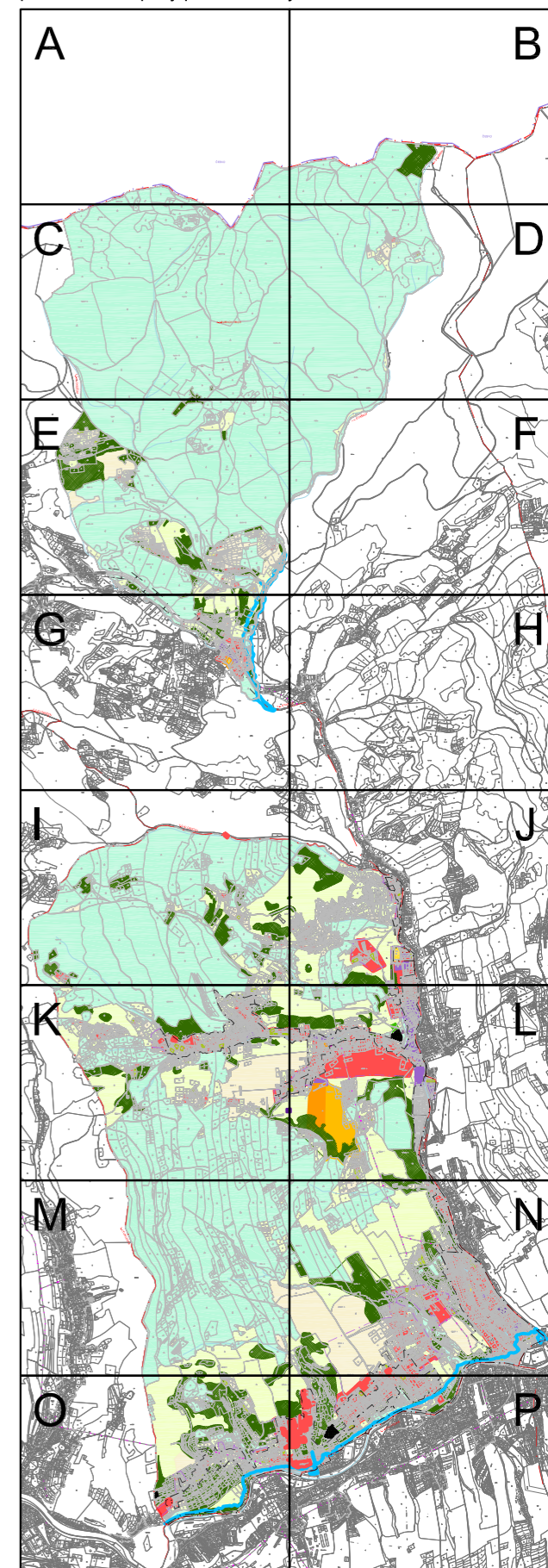
PRVKY OCHRANY KRAJINY A ÚSES

	STAV	NÁVRH
SKUEV NATURA 2000		
NADREGIONÁLNE BIOCENTRUM BURKOV VRCH		
ÚZEMIE EURÓPSKEHO VÝZNAMU SKUEV 0657 MALÝ POLOM		
SKUEV 0671 OLEŠNIANSKE RAŠELINISKÁ		
BIOKORIDOR HYDRICKÝ REGIONÁLNY VÝZNAM KYSUCA		
HRANICA BONITOVANEJ PŮDNO-EKOLOGICKEJ JEDNOTKY (BPEJ)		
KÓD BPEJ	0829003	
SKUPINA BPEJ	5	
CHRÁNENÉ POĽNOHOSPODÁRSKE PŮDY		
V ZMYSLE NARIADENIA VLÁDY SR Č. 58/2013 Z.z.		
SVAHOVÉ DEFORMÁCIE - STABILIZOVANÉ		
SVAHOVÉ DEFORMÁCIE - POTENCIÁLNE		
GENOFONDOVÁ LOKALITA S ČÍSELNÝM OZNAČENÍM	219	
GEOFONDOVÁ LOKALITA- ZOOLOGICKÁ		
OCHRANA VODNÝCH ZDROJOV		
HRANICA CHRÁNENEJ VODOHOSPODÁRSKEJ OBLASTI		
ZÁPLAVOVÉ OBLASTI 100R. VODY		
ZÁPLAVOVÉ OBLASTI 1000R. VODY		
PRVKY TECHNICKEJ INFRAŠTRUKTÚRY		
STL PLYNOVOD		
PRÍVODNÉ VODOVODNÉ POTRUBIE		
ROZVODNÉ VODOVODNÉ POTRUBIE		
VODOJEM		
KANALIZÁCIA		
ČERPACIA STANICA ODPADOVÝCH VŮD	čsov	
VZDUŠNÉ VEDENIE EL.ENERGIE VVN 110 kV		
VZDUŠNÉ VEDENIE EL.ENERGIE VN 22 kV		
KÁBLOVÉ VEDENIE		
TRANSFORMÁTOR	TS	nTS

POPIS OBJEKTOV V ÚZEMÍ:

- | | |
|--|---|
| 1. ZÁKLADNÁ ŠKOLA S MŠ | 12. POTRAVINY ČESPOL sro, POHOSTINSTVO ČESPOL |
| 2. COOP JEDNOTA POTRAVINY | 13. TIMEA sro |
| 3. OBECNÝ ÚRAD | 14. KOVADLINA UMELECKÉ KOVÁČSTVO |
| 4. MATERSKÁ ŠKOLA | 15. B&B AUTO sro |
| 5. KULTÚRNY DOM OLEŠNÁ | 16. STAVCOM SK sro |
| 6. KOSTOL SV. TADEÁŠA | 17. STAVON OLEŠNÁ sro |
| 7. KAPLNKA BLAHOŠLAVENEJ PANNY MÁRIE USTAVIČNEJ POMOCI | 18. SASBAU STAVEBNÉ PRÁCE |
| 8. IHRISKO | 19. POHOSTINSTVO HŇIDKOVÁ |
| 9. FUTBALOVÝ ŠTADIÓN | 20. P. B. SAN |
| 10. POŠTA OLEŠNÁ PRI ČADCI | 21. KOVOVÝROBA MD |
| 11. DELTA sro | 22. PEVAZ STAV |
| | 23. DOM SMŤUKU |

KLAD LISTOV, M 1:50 000
poznámka: mapový podklad zdroj GKÚ Bratislava, 2021



ÚZEMNÝ PLÁN OBCE OLEŠNÁ - NÁVRH

NÁZOV VÝKRESU: KOMPLEXNÝ VÝKRES PRIESTOROVÉHO USPORIADANIA A FUNKČNÉHO VYUŽITIA ÚZEMIA, NÁVRH OCHRANY PRÍRODY A TVORBY KRAJINY A PRVKY ÚSES

OBSTARÁVATEĽ:

OBEC OLEŠNÁ, (STAROSTA OBCE: ŠTEFAN CUDRÁK)

ZODPOVEDNÝ RIEŠITEĽ:

CEZ ODBORNE SPŔOSOBILÚ OSOBU: ING. ARCH. BEÁTA MIKUŠOVÁ (OSVEDČENIE ODBORNEJ SPŔOSOBILOSTI, REGISTRAČNÉ ČÍSLO 257)

SPRACOVATEĽSKÝ KOLEKTÍV:

ING. ARCH. MARTIN PAVLÍK, autorizovaný architekt SKA 1721 SPRACOVATEĽ: aplus.sk, s.r.o., Medvedzie Sídliisko 153/36, 027 44 Tvrdošín, web: www.aplus.sk

Urbanizmus, technická infraštruktúra: Ing. arch. Martin PAVLÍK, Ing. arch. Slavomíra Madudová, Doprava: Ing. Iveta Kolenčíková, Životné prostredie: Ing. Zuzana PAVLÍKOVÁ

MIERKA 1:5 000		ČÍSLO VÝKRESU 3
DÁTUM 06.2022		

